



TRIMA Professional

Frontlastare med PowerLink

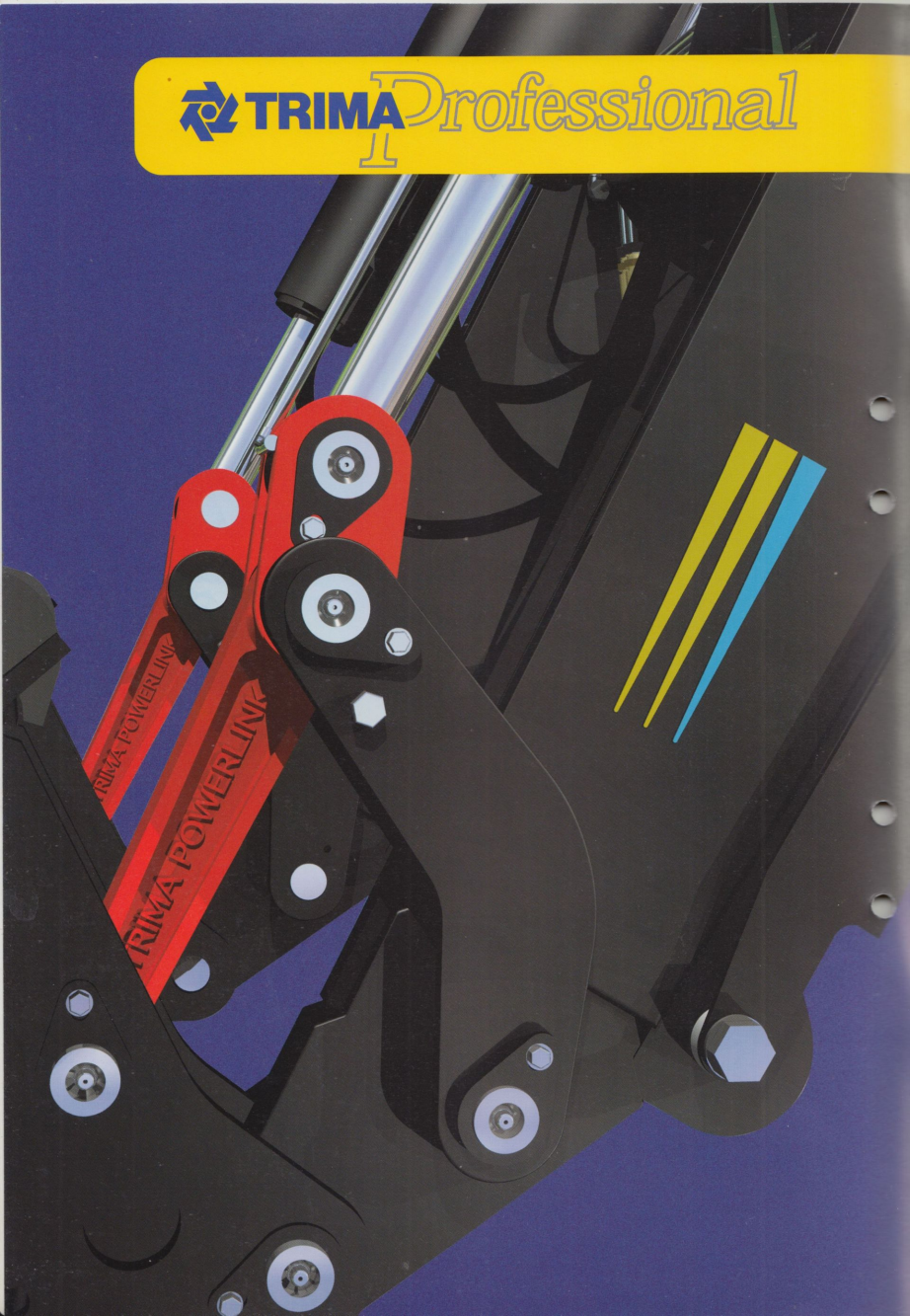
475
professional

TRIMA

Traktorns och förarens bästa vän



TRIMA Professional



Marknadens bredaste program av frontlastare med ännu bättre...

... brytkraft lyfthöjder kraftkurvor parallellföring armkonstruktioner service

Det finns inga standardlösningar. Inga genvägar. Att konstruera frontlastare handlar om helt andra saker. I vårt arbete handlar det om intresset för traktorägarens möjligheter att maximalt utnyttja sin traktor och lastare till bästa totalekonomi. Det handlar om att vara lyhörd och äga förmågan att omsätta idéer till ändamålsenliga och praktiska lösningar. Det handlar också om ett helhetsgrepp där människa, traktor, lastare och redskap fungerar som en enhet. Det handlar om intresset för traktorförarens arbetssituation. Allt måste vägas in. Med den insikten har vi fortsatt att utveckla Trimalastaren och presenterar här ett nytt lastarprogram, Trima Professional.

Trima Professional har genomgående högre prestanda. Kraftigare, stabilare med större aktionsradie i kombination med bättre tipp- och brytvinklar. Men framförallt har vi konstruerat lastaren så att brytkraften bibehålls genom praktiskt taget hela aktionsregistret.

Detta gör att lastaren har kraft att bryta loss lasten redan i markplan. På så vis undviks onödig överbelastning på traktorns framaxel.

Trima Professional är designad för körglädje och komfort i kombination med effektivitet och prestanda. Med vårt lastarprogram får du ett förstklassigt arbetsredskap att lita på för en lång tid framöver. Ett redskap som går att utveckla i takt med hur arbetsuppgifterna växlar.

Alla lastare har anpassats i såväl funktion som design för de arbetsuppgifter och miljöer de används i.

Idag har vi ett lastarprogram som passar mer än 95% av världens alla traktorer - din också!

– ett heltäckande modellprogram för ett säkert val och en trygg investering.

Trima Professional

4 - 5

Trima professional i arbete

6 - 7

Kvalité i minsta detalj

8 - 9

Parallellförda lastare, översikt

10 - 12

Välj rätt lastarmodell, teknisk översikt

13

Icke parallellförda lastare, översikt

14

Multi-Doc, snabbkopplingar FLD, lastdämpare

15

ELC, elektronisk lastarmanövrering

16 - 17

TCC, kopplingsautomatik för traktorer

17

Kringutrustning för komfort och kontroll

18 - 19

Redskapsprogram

19



Konstruerad för ett enkelt förhållande mellan traktor, redskap och förare

Skyddad slangdragning
- ger föraren fri sikt.

Anfästningen till Traktorn är nyckeln till en väl fungerande enhet

Det är viktigt att anfästningen passar exakt till traktorn. Placering och utformning i kombination med lastarens konstruktion ger en optimal viktfordelning med låg belastning på framaxeln.

Viktiga kriterier att ta hänsyn till vid design av anfästningen är bra sikt, klara stabilitetskrav och att inte traktorns styrning och dragförmåga påverkas negativt. Dessutom förebygger en väl designad anfästning onödigt slitage och belastning på traktorn.



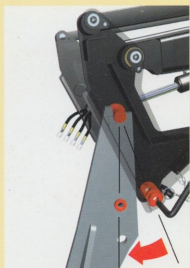
Trimas hydraulventil är specialutvecklad för dagens moderna traktorer

- med höga oljeflöden och arbetstryck. Raka anslutningar ger mindre risk för läckage och ett bättre genomflöde. Den kompakta hydraulventilen är lättplacerad och enkel att montera.



Trima FastLocking

Självcentrerande snabbkoppling av lastaren. Enkel låsning med självcentrerade instyrning som fixerar lastaren och eliminerar axialglapp. Inga extra spännanordningar eller verktyg behövs.



Integrerade stödben

- med ledade "fötter" görs till- och frånkoppling av lastaren ännu snabbare och smidigare.

Enspaksreglage

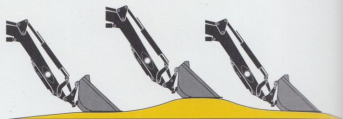
- med små och jämna spakrörelser och goda krypkörningsegenskaper.

Reglaget är försedd med en säkerhetslåsnings, Safe-Lock. Med den låses spaken så att inga oönskade spakrörelser sker, vid t.ex. i- och urstigning. Med samma spak manövreras 3:e och 4:e hydraulfunktion.



Spärrat flytläge

I reglaget finns spärrat flytläge inbyggt. Detta avlastar cylindrarna från hydraultryck och redskapet följer markens ojämnheter.



Anfästningens placering och montage på traktorn är avgörande för att skapa en perfekt balans med optimal funktion. Därför skraddarsys anfästningen till varje enskild traktormodell. Funktioner som från- och tillkopplingar av både lastare och redskap klaras smidigt med enkla handgrepp.

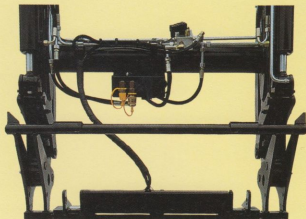


Servicevänlig

- alla smörjpunkter sitter givetvis lättåtkomliga på lastarens utsida.

Trima ModuleSystem Valfritt redskapssystem

Trima ModuleSystem gör det möjligt att välja mellan olika redskapssystem. Trima SMS- och W-ram. Båda med samma öppna redskapsram som ger en mycket god sikt vid byte av arbetsredskap.



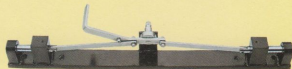
Hydraulisk redskapslåsning SMS-ram



Manuell redskapslåsning SMS-ram



Hydraulisk redskapslåsning W-ram



Manuell redskapslåsning W-ram

Trima AutoSafe

Trimas hydrauliska säkerhetslåsning har integrerats i ordinarie hydraulsystem, varför ingen extra hydraulfunktion tillkommer. Det gör låsningen ekonomiskt fördelaktigare och bekvämare att montera i efterhand. På vissa lastarmodeller är den hydrauliska redskapslåsningen standard.

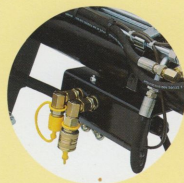


Manuell redskapslåsning

Trimas manuella redskapslåsning har lättmanövrerad mekanism med central-låsning och säkerhetsspärr.

Förberedd för 3:e och 4:e hydraulfunktion.

- i takt med den ökade användningen av extra hydraulfunktioner, har vi förberett och gjort det enklare att montera den i efterhand.







Trima har ett väl anpassat lastarprogram till 95% av alla traktorer – till din också!



Hög prestanda med kvalit  i minsta detalj

Den inbyggda kraften och styrkan ger Trima Professional oslagbara egenskaper. F  lastare, om n gon, kan m ta sig med Trima Professional n r det g ller funktionalitet och prestanda.

Lastarens kraftfulla design andas funktion in i minsta detalj. Inget har sparats n r det g ller kvalit  i materialval och tekniska l sningar. Den  r konstruerad f r l ng och trogen t njst.

Justerbart axialspel
- minskar slitage och beh ller sm rjettet i ledpunkterna.

Planl ges-indikator
- h ller kontroll p  redskap och last i alla l gen.

Tv rr rets f rst rknigar
- p  b de in- och utsida om respektive lastarm f rdelar vridkrafterna och stabiliserar lastaren.

Trima PowerLink

 ppen design p  redskapsramen
- ger god sikt vid till- och fr nkoppling av redskapen.

Kraftiga l nkar och grova tappar
- ger breda lagerl gen som t l h g belastning.

Ytbehandling i 13 steg, från blästring till lack

Ytbehandlingen sker i en ny toppmodern anläggning. Lackeringsprocessen, som bl a innehåller zinkfosfatering, ger ett tåligt och långvarigt skydd för lastaren och är en viktig del i vårt kvalitetsarbete. En central del i anläggningen är reningsverket som renar allt vatten. Anläggningen är en investering inför framtiden och vår miljö.



Länklager i främre och bakre armcentrum

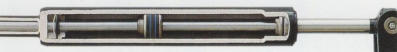
- minskar belastningen på lastare, anfestning och traktor. Omsorgen om lastarens viktigaste ledpunkter är en bidragande orsak till lastarens erkänt långa livslängd. Övriga leder är försedda med homogena bronsbussningar.

Starkast där påfrestningarna är som störst
Massivt gods i främre- och bakre armcentrum till det mesta.



Kvalitetsstål i armar

- ger starka och lätta lastare. En konstruktion som verkligen tål att bända och bryta med.



Redskapscylindrarna

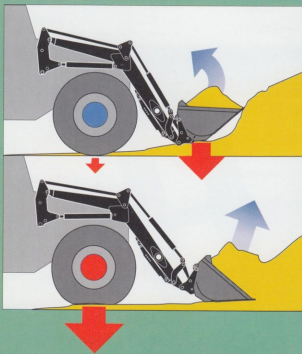
-är utrustade med genomgående kolstänger vilket ger lastaren optimal tömningshastighet. En annan fördel med de genomgående kolstängerna är dubbel upplagring vilket också innebär längre livslängd.

Trima PowerLink Extremt bra brytkraft skonar traktorn

Trima Professional har, tack vare en sinnrik konstruktion av länksystemet, små skillnader i brytkraftskurvorna. Kraften finns där redan i markplan.

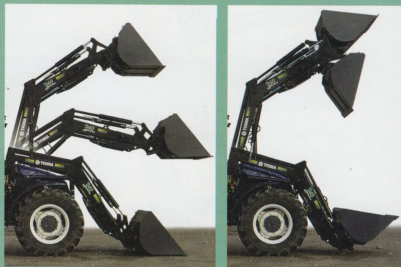
Med dålig brytkraft utsätts traktorns framaxel för onödigt överbelastning. Orsaken är att lasten lossas med hjälp av lyftkraften.

Trima PowerLink utnyttjar hävstångsprincipen bättre och gör att tyngden tas upp i marken när massorna bryts loss.



Exakt parallellföring tar lasten till högre höjder

Trima Professional, har ingen avvikelse i parallellföringen från markplan till toppläge. Avvikande parallellföring innebär att "skopan sandar". Vår nya lastarkonstruktion eliminerar detta och ger dessutom generellt högre lyfthöjder än tidigare.



Förbättrade tipp och brytvinklar

Ger bättre aktionsradie och ökar effektiviteten i arbetet.

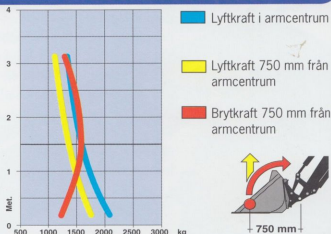
Översikt Parallellförda lastare

3.10



TRAKTORSTORLEK 45 – 75 HK. 33 – 55 KW

Rekommenderad motvikt 800 kg



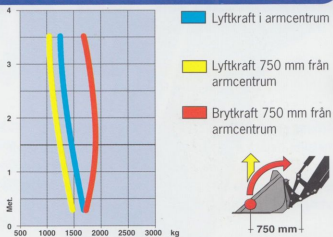
3.20



• Med PowerLink

Rekommenderad motvikt 800 kg

TRAKTORSTORLEK 60 – 90 HK. 44 – 66 KW



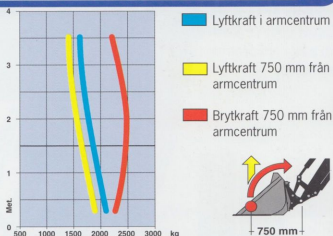
3.40



• Med PowerLink

Rekommenderad motvikt 800 kg

TRAKTORSTORLEK 60 – 100 HK. 44 – 74 KW



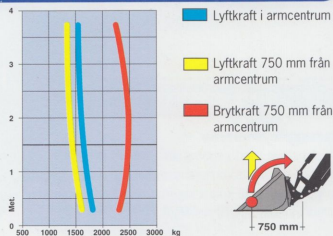
3.50



• Med PowerLink

Rekommenderad motvikt 800 kg

TRAKTORSTORLEK 60 – 100 HK. 44 – 74 KW



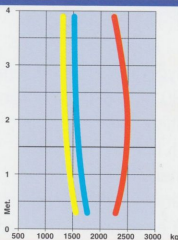
3.55

TRAKTORSTORLEK 60 – 100 HK. 44 – 74 KW



- Med PowerLink
- Höglyftande

Rekommenderad motvikt 800 kg



- Lyftkraft i armcentrum
- Lyftkraft 750 mm från armcentrum
- Brytkraft 750 mm från armcentrum



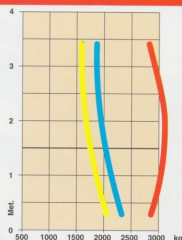
4.60

TRAKTORSTORLEK 75 – 150 HK. 55 – 110 KW



- Med PowerLink

Rekommenderad motvikt 800 kg



- Lyftkraft i armcentrum
- Lyftkraft 750 mm från armcentrum
- Brytkraft 750 mm från armcentrum



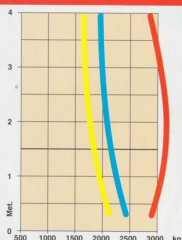
4.70

TRAKTORSTORLEK 90 – 150 HK. 66 – 110 KW



- Med PowerLink

Rekommenderad motvikt 800 kg



- Lyftkraft i armcentrum
- Lyftkraft 750 mm från armcentrum
- Brytkraft 750 mm från armcentrum



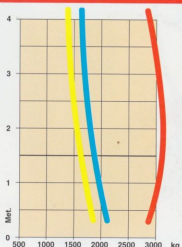
4.75

TRAKTORSTORLEK 90 – 150 HK. 66 – 110 KW

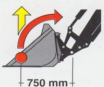


- Med PowerLink
- Höglyftande

Rekommenderad motvikt 800 kg



- Lyftkraft i armcentrum
- Lyftkraft 750 mm från armcentrum
- Brytkraft 750 mm från armcentrum

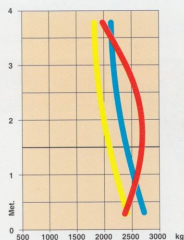


Vår och marknadens i alla detaljer kraftigaste frontlastare. Byggt för traktorer upp till 250 hk. Trima 5.80 är konstruerad som en lastmaskin. I samtliga detaljer, länkar, leder, bussningar och bultar går släkt-dragen till lastmaskinen igen.

Som exempel är alla ledbultar förkromade, bara för att få en optimal hållbarhet

och livslängd vid kontinuerlig drift. Trima 5.80 är således konstruerad för de stora tunga traktorerna med extrema arbetsuppgifter, som normalt lastmaskiner utför.

Ingen annan lastare kan mäta sig med Trima 5.80 i hållbarhet och styrka. Trima 5.80 är naturligtvis komfortutrustad som standard, med Trima FLD och hydraulisk redskapslåsning.



Rekommenderad motvikt 800 kg



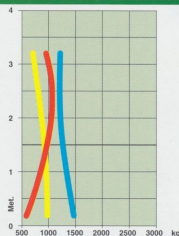
Översikt Icke parallellförda lastare

1.10



TRAKTORSTORLEK 45 – 70 HK. 33 – 51 KW

Rekommenderad motvikt 800 kg



- Lyftkraft i armcentrum
- Lyftkraft 750 mm från armcentrum
- Brytkraft 750 mm från armcentrum

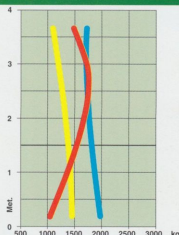


1.50



TRAKTORSTORLEK 60 – 80 HK. 44 – 59 KW

Rekommenderad motvikt 800 kg



- Lyftkraft i armcentrum
- Lyftkraft 750 mm från armcentrum
- Brytkraft 750 mm från armcentrum



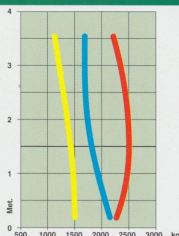
2.40



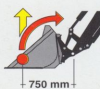
TRAKTORSTORLEK 60 – 90 HK. 44 – 66 KW

• Med PowerLink

Rekommenderad motvikt 800 kg



- Lyftkraft i armcentrum
- Lyftkraft 750 mm från armcentrum
- Brytkraft 750 mm från armcentrum



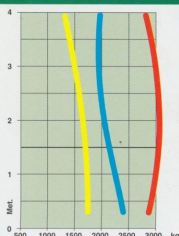
2.70



TRAKTORSTORLEK 90 – 130 HK. 66 – 96 KW

• Med PowerLink

Rekommenderad motvikt 800 kg



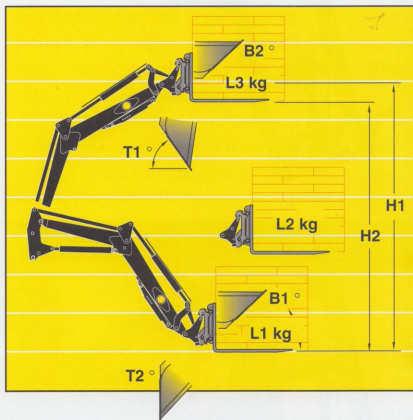
- Lyftkraft i armcentrum
- Lyftkraft 750 mm från armcentrum
- Brytkraft 750 mm från armcentrum



Välj rätt lastare till din traktor och dina behov

Alla Trima Professional lastare ger bästa tänkbara prestanda inom sitt verkningsområde och på den traktortyp de är ämnade för. Det som skiljer är storlek, prestanda och traktor-anpassning. Här bör man ta hänsyn till hur mycket lastaren används och vilken typ av arbete lastaren skall utföra. Din maskinhandlare vet mer.

En Trima-lastare är en investering i framtid och möjligheter, med god totalekonomi. Lastaren har en väl dokumenterad kvalitet.



Parallellförda lastare

Traktorstorlek hk kW	45-75 33-55	60-90 44-66	60-100 44-74			75-150 55-110	90-150 66-110		90-250 66-184
Lastarmmodell	3.10	3.20	3.40	3.50	3.55	4.60	4.70	4.75	5.80
H1 Lyfthöjd i armcentrum (m)	3,15	3,55	3,55	3,75	3,90	3,70	4,00	4,20	3,85
H2 Lyfthöjd under redskap (m)	2,85	3,25	3,25	3,45	3,60	3,45	3,70	3,90	3,55
Lyftkapacitet, 750 mm från armcentrum vid 175 bar oljetryck									
L1 - i markplan (kg)	1650	1500	1800	1650	1500	2000	2100	1800	2300
L2 - vid höjd 1,5 m (kg)	1300	1200	1500	1450	1350	1750	1800	1700	2100
L3 - fullhöjd (kg)	1100	1050	1400	1300	1300	1600	1700	1600	1850
Max brytkraft (kg) 750 mm armc.	1600	1850	2450	2450	2450	3150	3150	3150	2700
B1 Brytvinkel (°) SMS/W-ram	35/41	39/45	39/45	39/45	45/51	39/45	40/46	41/47	37/43
B2 Brytvinkel (°) SMS/W-ram	45/52	39/45	39/45	39/45	39/45	39/45	39/45	39/45	56/62
T1 Tippvinkel (°) SMS/W-ram	59/53	61/55	61/55	61/55	57/51	57/51	56/50	50/44	58/52
T2 Tippvinkel (°) SMS/W-ram	88/82	96/90	96/90	96/90	96/90	101/95	101/95	101/95	84/78

Icke parallellförda lastare

Traktorstorlek hk kW	45-70 33-51	60-80 44-59	60-90 44-64	90-130 66-96
Lastarmmodell	1.10	1.50	2.40	2.70
H1 Lyfthöjd i armcentrum (m)	3,20	3,65	3,55	4,00
H2 Lyfthöjd under redskap (m)	2,85	3,40	3,25	3,70
Lyftkapacitet, 750 mm från armcentrum vid 175 bar oljetryck				
L1 - i markplan (kg)	1000	1450	1450	1750
L2 - vid höjd 1,5 m (kg)	950	1350	1400	1650
L3 - fullhöjd (kg)	750	1100	1100	1300
Max brytkraft (kg) 750 mm armc.	1100	1600	2450	3150
B1 Brytvinkel (°) SMS/W-ram	24/30	30/36	39/45	40/46
B2 Brytvinkel (°) SMS/W-ram	109/115	112/118	127/133	133/139
T1 Tippvinkel (°) SMS/W-ram	37/31	37/31	61/56	56/50
T2 Tippvinkel (°) SMS/W-ram	131/125	134/128	152/146	153/147



Trimas lastare är CE-märkta och följer maskindirektivets regler och föreskrifter. Föreskrifterna beskriver hur maskiner skall konstrueras med avseende på hälsa, säkerhet och miljö.

Trima Multi-doc snabbkopplingar

TMD 4HE För lastarens till och frånkoppling.

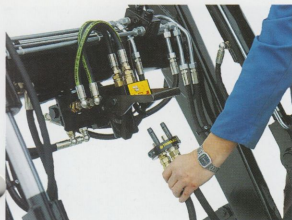
Design och funktion med suveräna egenskaper. Till- och frånkoppling av lastarens samtliga hydraulanslutningar, sker enkelt och säkert med ett handgrepp. Även snabbkoppling av el ingår. När lastaren är frånkopplad skyddar ett fällbart lock kopplingsytan. För de som använder lastaren på flera traktorer finns en speciell traktortillsats som tillbehör.

TMD 2HF För redskapens till- och frånkopplingar

Med TMD 2HF kopplar man snabbt, säkert och bekvämt de hydrauliska redskapen till lastarens 3:e hydraulfunktion, utan oljespill.

Som tillbehör finns extra redskapssatser för montering på de hydrauliska redskap man har till lastaren. TMD 2HF är det idealiska tillbehöret för hydrauliska redskap som t ex silogrip, ensilageuttagare, balhanterare, vickplog etc.

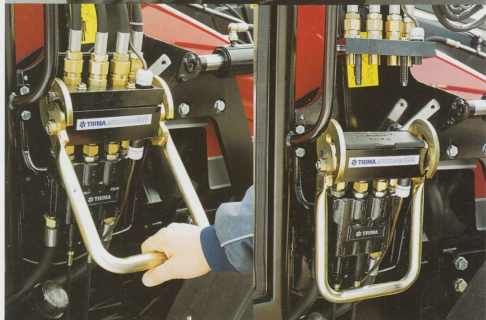
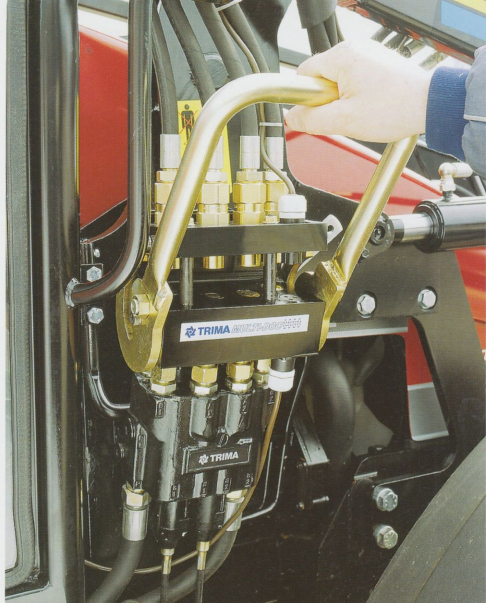
För vidare information se vår redskapsbroschyr.



Trima FLD, lastardämpare

Trima FLD ingår som led i vår filosofi att vara "förarens och traktorns bästa vän". Trima FLD ger en bekväm förarkomfort samtidigt som den säkrar transport av känslig last, till exempel vid körning med plastade balar, där varje krängning är en riskfaktor. Dämparen utjämnar effektivt stötar som uppkommer vid lastarkörning på ojämnt underlag. Trima FLD förbättrar traktorns styrförmåga och ger ökad trafiksäkerhet.

Dämparens funktion avlastar traktorn, då alla stötar och belastningschocker för chassi, framaxel, fälg/hjul effektivt dämpas.



Trima ELC -electric load controller

Trima ELC ger maximal körkomfort och precision vid frontlastararbeten. Din hands rörelse är direkt proportionell mot rörelsen i redskapet. Reglagentens speciella egenskaper bidrar aktivt till bättre ergonomi i hytten. Och även de besvärligaste laster hanteras med fingertoppskänsla ända ut på redskapen.

I Trima ELC finns ett inbyggt flytläge som också manövreras enkelt från styrenheten. Där finns även ljusindikeringen för 3:e och 4:e hydraulfunktion, som också manövreras med joy-sticken.

ELC är enkel att installera genom kablagentets plug-in system. Joy-Stick reglaget kan sedan placeras på valfri plats med medföljande universalfäste.





Trima TCC -Comfort Clutch

Med Trima TCC komfortkoppling, en hydraulisk kopplingsautomat, erhålls egenskaper som normalt finns hos traktorer med "Power Shift" eller "Converter Drift".

I stället för att använda den konventionella kopplingspedalen sköter man i- och urkopplingen elstyrvt via elkontakt på växelspak eller med fotbromspedalen.

Kopplingspedalen kan ändå användas på konventionellt sätt, utan omställningar, när så behövs.

Vid speciellt krävande arbetsuppgifter som lastarkörning, snöröjning, rundbalshantering, skördarbeten och skogskörningar är Trima TCC idag ett måste.

Förutom förebyggandet av arbetsksador och bättre ergonomi på förarplatsen minskar kopplingsslitaget vilket ger ekonomiska fördelar.

Trima TCC kan monteras på de flesta maskiner med vanlig kopplingspedal och hydraulsystem.



Trima Comfort tillbehör

Elektronisk planlägesindikator

Med en elektronisk planlägesindikator centralt placerad i hytten har föraren en fullständig kontroll av lasten i alla lägen. Givaren monteras på den ena redskaps cylindern. Ett tillbehör som gör arbetet lättare, säkrare och ökar effektiviteten.



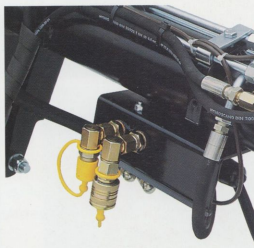
AutoSafe Hydraulisk redskapslåsning

Att slippa stiga ur traktorn för att byta redskap sparar tid och gör arbetet effektivare. Trimas nya hydrauliska säkerhetslåsning har integrerats i ordinarie hydraulsystem, varför ingen extra hydraulfunktion tillkommer. Det gör låsningen ekonomiskt fördelaktigare och bekvämare att montera i efterhand



3:e och 4:e Hydraulfunktion

Trima-lastarna kan förses med elventiler för 3:e och 4:e hydraulfunktionen. Ventilerna används för hydrauliska redskap och redskapslåsningar. Placeras på lastarens tvärrör. Kan även monteras på äldre typer av Trima-lastare.



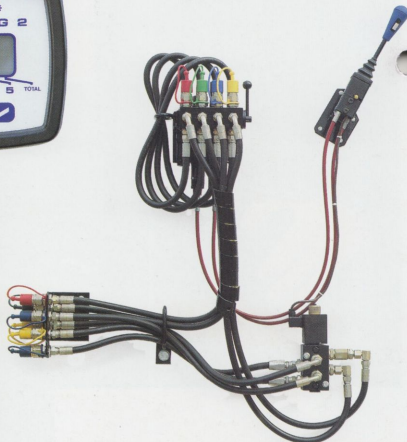
Lastarvåg

Trimas elektroniska lastarvåg är en precisionsvåg som integreras i lastaren och mäter exakt vikt på redskapets last. Vikten kan sparas i ett minne. 5 olika redskap kan inprogrameras.



Extern Hydraulik

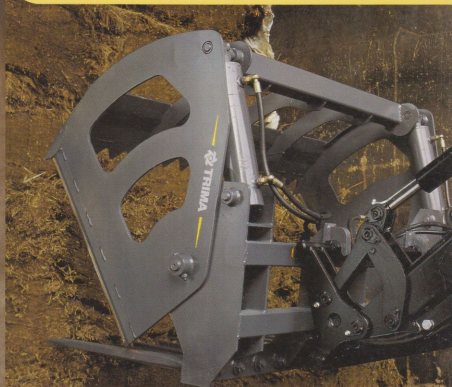
Med omställningsventilen, som monteras på lastarventilen, styr man över till extern hydraulik, för drivning och manövrering av hydraulredskap. Kompletteras omställningsventilen med elventil erhålls hela 6 extra uttag. Givetvis manövreras de med enspaksreglaget.





Trima har ett omfattande och flexibelt redskaps- och tillbehörsprogram som tillgodoser de flesta arbetsuppgifter inom lantbruk, industri, kommun och entreprenad.

I samarbete med traktorförare världen över utvecklar vi ständigt vårt tillbehörs- och redskapsprogram. Redskapen är utformade för att leva upp till samma höga krav som vi ställer på lastarna.



Köptrygghet - ekonomi - service bra andrahandsvärde

Branschens största serviceorganisation står till din tjänst.

På alla marknader där Trima finns representerade finns service och reservdelar för Trimas produkter.

Trima – en investering i möjligheter och framtid.

Trimas huvudkontor och produktionsanläggning ligger i Bergsjö, Sverige. Våra dotterföretag finns i Tyskland, Danmark och Storbritanien.

Som ett företag inom Atle Karolin ingår Trima i en stark organisation med systerföretag som verkar över hela världen.



Trima AB
Box 301
S-820 70 Bergsjö, Sweden
Tel. +46 (0)652-371 00
Fax. +46 (0)652-371 11
e-mail: info.sales@trima.se
Internet: www.trima.se

Baas Trima GmbH
Peiner Hag 11
D-25497 Prisdorf
Germany
Tel. +49(0)4101 700 8-0
Fax. +49(0)4101 719 87

Trima A/S
Bjørnevej 30 A
DK- 7800-Skive
Denmark
Tel. +45-97 51 21 44
Fax. +45-97 51 26 04

Trima Ltd
33 Tatton Court
Kingsland Grange
Warrington, WA1 4RR
United Kingdom
Tel. +44(0)1925 821 181
Fax. +44(0)1925 828 378

ETT FÖRETAG I ATLE KAROLIN/MEMBER OF THE ATLE KAROLIN GROUP